



Patrick Neu, *Iris*, 2002. Collection du Frac des Pays de la Loire

Itinéraire
EAC
—
Nantes

*Attention,
fragile !*

Frac 
des Pays
 de la
Loire

Document
pédago-
gique ↙

MUSÉE
D'ARTS
DE
NANTES

↳ Itinéraire art contemporain

Partenariat Le Musée d'arts de Nantes /
Le Fonds régional d'art contemporain
des Pays de la Loire

Cycle 2 & 3
CE2 / CM1 / CM2
3 classes

* Réunion de présentation le jeudi 11 décembre à 17h30 au Musée d'arts de Nantes

Ce parcours se déroule en 3 étapes et propose aux élèves de découvrir des œuvres d'art à travers la notion de fragilité. À l'image de notre environnement, les œuvres sont délicates et évoquent parfois l'éphémère, la disparition, la protection, la préservation. *Attention fragile !* mêle un regard sensible sur le monde et une approche technique des œuvres d'art.

Imaginé en plusieurs temps, le parcours comprend :

- une visite au Frac (Carquefou).
Lors de cette première visite, les élèves découvrent le Frac, l'architecture qui protège sa collection ainsi que le premier volet de l'exposition *Plants and People*. Lors de cette visite, les élèves sont sensibilisés aux missions du Frac et aux trésors qui s'y cachent.
- une visite au Musée d'art de Nantes
Lors de cette deuxième visite, les élèves découvrent le second volet de l'exposition *Plants and People*. Observer une autre manière de présenter les œuvres, d'ambuler dans un autre espace d'exposition, la visite permet d'approfondir les thématiques liées à l'écologie, la fragilité, la conservation et la protection du vivant.
- une intervention du Frac en classe par une médiatrice du Frac
Les élèves découvrent les coulisses de la collection grâce à un outil de médiation : *le Magasin*. Toute une quincaillerie extraite des réserves du Frac racontent comment les œuvres sont fabriquées, conservées, réactivées ou restaurées. Pourquoi met-on des gants pour manipuler les œuvres ? Comment conserver une photographie ? et une œuvre faite en mie de pain ? La médiatrice dévoile aussi aux élèves les gestes et les métiers qui permettent de prendre soin des 2000 œuvres de la collection.

↳ L'exposition *Plants and people*

Une exposition, deux lieux !

Intitulée *Plants and People*, l'exposition met en regard des œuvres historiques et contemporaines (photographies, dessins, sculptures, peintures) explorant la place du vivant dans notre monde actuel. Le projet envisage deux approches complémentaires : le végétal au Musée d'arts de Nantes et l'animal au Frac à Carquefou.

Au musée, dialoguent des herbiers historiques et contemporains, des manifestants juchés au sommet des arbres, un amandier en lévitation ou encore une fleur de pavot transformée en mongolfière. C'est par la science de la botanique que les hommes ont d'abord cherché à comprendre et garder une trace du monde végétal ; aujourd'hui les œuvres continuent à nous sensibiliser à la fragilité, à ce qui se fâne, ou encore à nous questionner sur la disparition.

Au Frac, oiseaux migrateurs, lièvres anthropomorphes, espèces en voie de disparition ou petites créatures mythologiques viennent peupler l'exposition de leurs histoires. Leur présence interroge la place accordée à l'animal dans la société, sa force mais aussi sa vulnérabilité.

↳ Les objectifs

- Découverte l'art contemporain, des œuvres d'art et les coulisses d'une collection
- Découverte de deux lieux d'expositions
- Enrichir sa culture artistique
- affiner son regard et nourrir son esprit critique
- acquérir du vocabulaire

↳ Boîte à outils

* Visite virtuelle des réserves du Frac
Une application pour pénétrer dans le sous-sol du Frac dédié à la conservation de la collection et découvrir le véritable magasin d'œuvres dans l'atelier de restauration.

> <https://fracdespaysdelaloire.com/visite-virtuelle/>

* Découverte du jeu *Crée ton expo !*, un dispositif de médiation pour s'initier aux métiers de l'exposition avec les œuvres de la collection.

> <https://www.creetonexpo.fr>

Identifiant : CreeTonExpo!

Mot de passe : paysdelaloire

↳ Quelques œuvres visibles dans l'exposition ...



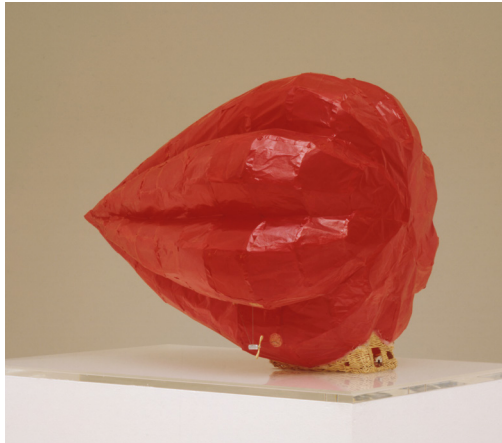
Dewar & Gicquel, *Ukiyo-E*, 2006
Œuvre de la collection du Frac des Pays de la Loire



Giovanni Benedetto CASTIGLIONE dit IL GRECHETTO, *Entrée dans l'arche*, XVIème siècle
Collection du Musée d'arts de Nantes



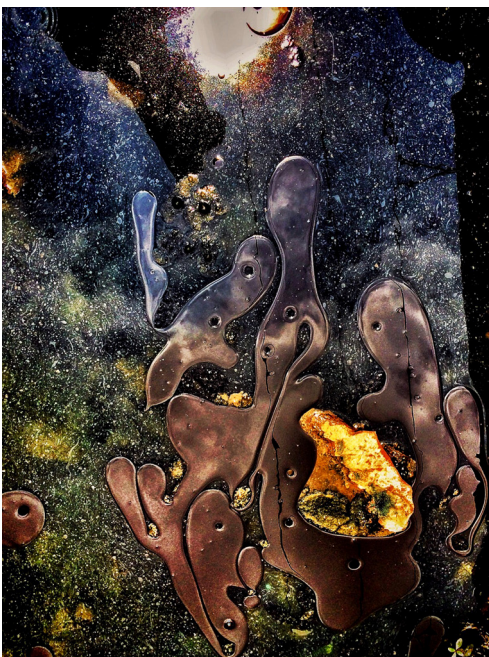
Makiko Furuichi, *Célène 3*, 2021
Collection du Frac des Pays de la Loire



Panamarenko, *Papavore*, 1980
Collection du Frac des Pays de la Loire



Alevtina Kakhidze, *Invasions*, 2022
Collection du Frac des Pays de la Loire



Makiko Furuichi, *Célène 3*, 2021
Collection du Frac des Pays de la Loire



Raoul Dufy, *Fleurs dans les ruines*, 1918
Collection du Musée d'arts de Nantes



Jean-Claude Ruggirello, *Jardin égaré*, 2007
Collection du Musée d'arts de Nantes

Le parcours est accompagné par Émilie Le Guellaut, médiatrice du Frac - et Caroline Pochart, médiatrice au Musée d'arts :

→ Émilie Le Guellaut
+33 (0) 2 28 01 57 74
e.leguellaut@fracpdl.com

→ Caroline Pochart
+33 (0) 7 65 18 24 86
caroline.pochart@nantesmetropole.fr



↳ Présentation du FRAC

Le Fonds régional d'art contemporain c'est une collection d'œuvres qui voyage, des artistes qui inventent et fabriquent avec toutes sortes de matériaux, des expositions sur son site à Carquefou, des coffrets prêtés dans les établissements scolaires et des projets d'expos et d'ateliers menés chaque année sur le territoire régional, au plus près des habitants, pour rendre accessible, gratuit et facile la rencontre avec l'art d'aujourd'hui ! Riche de plus de 2000 œuvres, la collection du Frac s'est notamment enrichie grâce aux productions réalisées lors des Ateliers internationaux (résidences d'artistes invités dès 1984 au Frac).

↳ Présentation du Musée d'arts

Référence dans le paysage des musées français, le Musée d'arts de Nantes est l'un des rares musées de beaux-arts à avoir enrichi continuellement ses collections d'œuvres d'artistes vivants. Il propose aujourd'hui un véritable voyage dans l'histoire de l'art à travers un parcours de plus de 900 œuvres (peintures, sculptures, photographies, vidéos et installations) allant de l'art ancien à l'art contemporain.

Spécialisées en art contemporain, les équipes de médiation du Frac et du musée d'arts favorisent l'échange face aux œuvres. Elles s'appuient sur les impressions et les retours des élèves afin de les guider dans la découverte des œuvres.

www.fracdespaysdelaloire.com