

*Le MuMo x Centre Pompidou présente*

# *En voyage*

**Une exposition imaginée par Annalisa Rimmaudo, attachée de conservation du Musée national d'art moderne – Centre Pompidou. Un musée mobile fondé par Ingrid Brochard et issu de la collaboration entre la Fondation Art Explora et le Centre Pompidou.**

*Avec les œuvres d'Étel ADNAN, Flavia ALMAN, Eve ARNOLD, Ruth BARABASH, Pol BURY, Fleury Joseph CRÉPIN, Raoul DUFY, ERRÒ, Duane HANSON, Peter KLASEN, Jean LARIVIÈRE, Eli LOTAR, Georges MÉLIÈS, Jean MORAL, Bruno MUNARI, Lennart OLSON, Hans OP DE BEECK, Gina PANE, Piero PIZZI CANNELLA, Larry RIVERS, Jean-Jacques RULLIER et du collectif UNTEL, issues de la collection du Musée national d'art moderne – Centre Pompidou.*

Du 19 janvier au 6 juin 2025, le MuMo x Centre Pompidou, réalisé avec la Fondation Art Explora et le ministère de la Culture, fait circuler l'exposition *En voyage*, avec une vingtaine d'œuvres issues de la collection du Musée national d'art moderne – Centre Pompidou. Pendant cinq mois, le MuMo x Centre Pompidou sillonne la Loire-Atlantique, le Maine-et-Loire, la Mayenne, la Sarthe et la Vendée à la rencontre de 10 000 visiteurs. Des formations, des visites, des ateliers et plusieurs temps forts sont organisés autour de l'exposition et de l'espace « loggia » du MuMo x Centre Pompidou.

Le MuMo x Centre Pompidou est un musée itinérant, issu d'un partenariat entre la plus grande institution d'art moderne et contemporain d'Europe et la Fondation Art Explora.

Véritable œuvre d'art, ce musée mobile est né de la collaboration entre l'architecte Isabel Héroult et l'artiste Krijn de Koning.

Le ministère de la Culture soutient l'itinérance annuelle du MuMo x Centre Pompidou.





# En voyage

Le voyage est une source d'inspiration pour les artistes depuis l'antiquité et contribue au processus créatif. L'art est influencé par les voyages, et les voyages sont, à leur tour, modifiés par l'art. Les artistes voyageurs contribuent à documenter et diffuser des images de lieux lointains. Leurs interactions avec d'autres artistes et leurs expériences au cours de leurs voyages nourrissent leurs expérimentations graphiques et artistiques. Le désir de franchir les frontières imprègne les histoires que nous racontons pour donner un sens au monde, des grandes épopées à la science-fiction, des carnets de voyage à la découverte de soi.

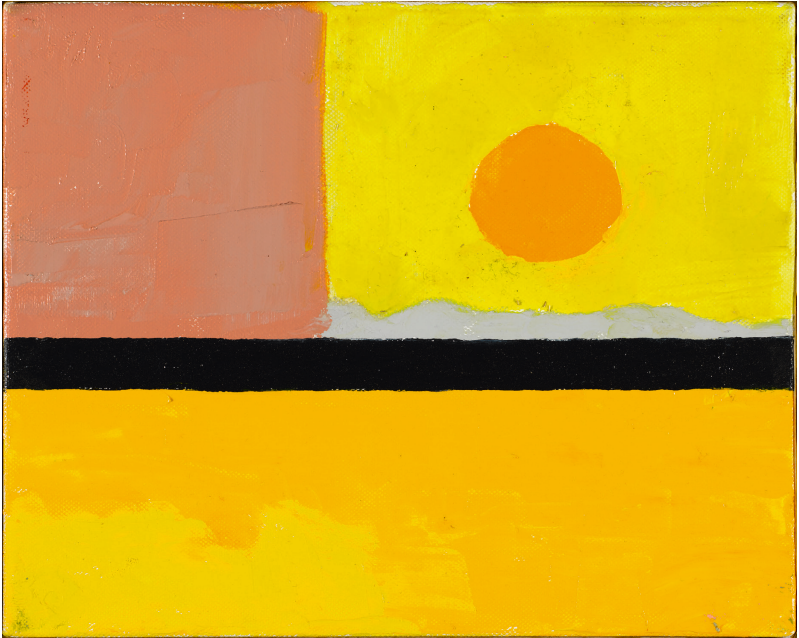
Les voyages ont toujours favorisé la circulation des idées. Dès le 16<sup>e</sup> siècle, de jeunes artistes européens viennent se former à Rome. Le Grand Tour, à destination de l'Italie, initié par les anglais dès le 17<sup>e</sup> siècle, s'étend aux passionnés, collectionneurs et écrivains, influant sur l'évolution du goût en Europe. Plus tard, la multiplication des fouilles archéologiques incite à la découverte de l'art dans le monde et devient un motif central au 18<sup>e</sup> et 19<sup>e</sup> siècle pour les voyageurs romantiques. Stendhal, agenouillé à la Basilique Santa Croce de Florence, pris de vertiges devant la beauté de ce qu'il voit, vit une expérience autant réjouissante que troublante inaugurant le syndrome qui a pris son nom. Les artistes vont étudier dans d'autres villes, contribuant à l'émergence de foyers de création artistique particuliers : Paris au début du 20<sup>e</sup> siècle, New York et les États-Unis après la Seconde Guerre mondiale.

Avec l'essor du tourisme au 20<sup>e</sup> siècle, les visites des sites artistiques se développent en même temps que les moyens de transports, qui deviennent plus rapides et moins coûteux. Les voyages à titre personnel ou dans les tours organisés incluent désormais des étapes dans des musées et sites artistiques de renom qui ont vu leur affluence se multiplier dans les dernières décennies. Certains ont été profondément modifiés par les flux touristiques, et nombreux sont les visiteurs accablés par la foule avec laquelle ils doivent partager une expérience de découverte. Les œuvres aussi voyagent de plus en plus comme le démontre cette exposition.

Le voyage implique depuis toujours des objets. Les souvenirs trouvés ou achetés, les photographies, les croquis, les peintures capturent l'expérience de la visite, de la découverte. L'artefact de voyage le plus reconnaissable de ces 150 dernières années est sans doute la carte postale, qui traverse les frontières pour partager l'expérience vécue.

La plupart des voyages auxquels nous pensons impliquent de se déplacer physiquement d'un endroit à l'autre, mais les voyages virtuels depuis notre fauteuil, qui se déroulent dans l'esprit, traversent aussi le temps et les cultures, facilités par les livres et les œuvres d'art. Les frontières s'étendent au point que certains se projettent déjà dans le tourisme spatial.

**Annalisa Rimmaudo**, *attachée de conservation, Collections contemporaines, du Musée national d'art moderne - Centre Pompidou.*



**Etel Adnan**, née en 1925 (Beyrouth, Liban), morte en 2021 (Paris, France)

***Sans titre*, 2010**

Huile sur toile, 26,8 x 32,8 x 3,5 cm. Collection Centre Pompidou, Paris.

Musée national d'art moderne - Centre et création industrielle. © Adagg, Paris, 2025.

Crédit photographique : Centre Pompidou, MNAM-CCI/Philippe Migeat/Dist. GrandPalaisRmn



**Flavia Alman**, née en 1951 (Milan, Italie)

***Puzzle Museum*, 1982**

Vidéo, U-matic PAL, 4/3, couleur, son, 3 min. Collection Centre Pompidou, Paris. Musée national d'art moderne – Centre et création industrielle © Flavia Alman. Crédit photographique : Centre Pompidou, MNAM-CCI/Service de la documentation photographique du MNAM/Dist. GrandPalaisRmn



**Eve Arnold**, née en 1913 (Philadelphie, Massachussets, États-Unis), morte en 2012 (Londres, Royaume-Uni)  
***Museum of Modern Art, New York, 1959***

Epreuve gélatino-argentique, 50,9 x 60,4 cm. Collection Centre Pompidou, Paris. Musée national d'art moderne – Centre et création industrielle © Eve Arnold / Magnum Photos.

Crédit photographique : Centre Pompidou, MNAM-CCI/Bertrand Prévost/Dist. GrandPalaisRmn





**Ruth Barabash**, née en 1963 (Tel Aviv, Israël)

***Planète*, 2002**

Dessin 9 feuilles. Gouache sur papier, 170 x 228 cm. Chaque feuille : 56,5 x 76 cm. Collection Centre Pompidou, Paris. Musée national d'art moderne - Centre et création industrielle © Adagp, Paris, 2025. Crédit photographique : Centre Pompidou, MNAM-CCI/Georges Meguerditchian/Dist. GrandPalaisRmn



**Pol Bury**, né en 1922 (Haine-Saint-Pierre, Belgique), mort en 2005 (Paris, France)

***Le Carrousel du Louvre, 1963***

Carte postale découpée, 10,3 x 15 cm. Collection Centre Pompidou, Paris. Musée national d'art moderne - Centre et création industrielle © Adapp, Paris, 2025. Crédit photographique : Centre Pompidou, MNAM-CCI/Georges Meguerditchian/Dist. GrandPalaisRmn

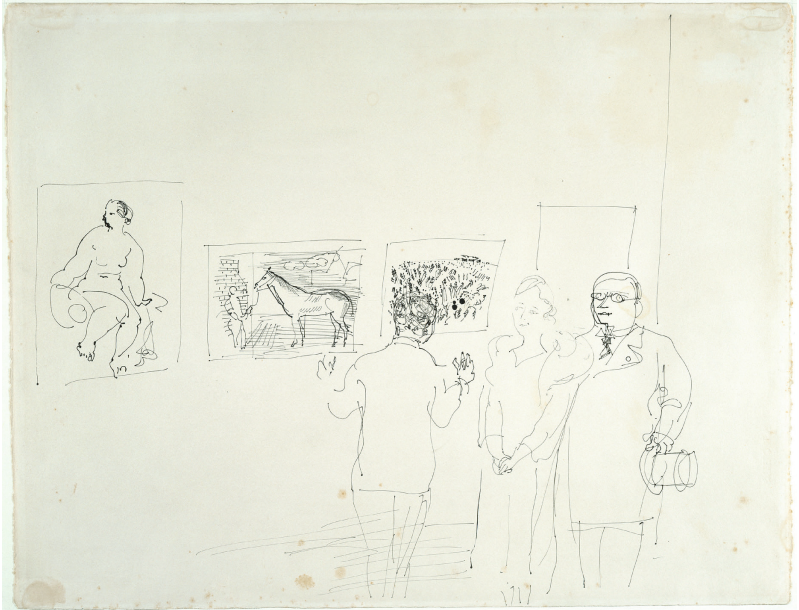




**Fleury Joseph Crépin**, né en 1875 (Hénin-Liétard, Pas-de-Calais, France),  
mort en 1948 (Montigny-en-Gohelle, Pas-de-Calais, France)

***Souvenir de France*, 15 octobre 1944**

Huile sur toile. Collection Centre Pompidou, Paris. Musée national d'art moderne – Centre et  
création industrielle Domaine public. Crédit photographique : Centre Pompidou, MNAM-CCI/Audrey  
Laurans/Dist. GrandPalaisRmn



**Raoul Dufy**, né en 1877 (Le Havre, Seine-Maritime, France),  
mort en 1953 (Forcalquier, Alpes-de-Haute Provence, France)

***Visite à l'Exposition Dufy à Bruxelles, 1934***

Encre sur papier, 51 x 66 cm. Collection Centre Pompidou, Paris. Musée national d'art moderne -  
Centre et création industrielle. Domaine public. Crédit photographique : Centre Pompidou, MNAM-  
CCI/Georges Meguerditchian/Dist. GrandPalaisRmn



**Raoul Dufy**, né en 1877 (Le Havre, Seine-Maritime, France),  
mort en 1953 (Forcalquier, Alpes-de-Haute Provence, France)  
**Visite à l'exposition Dufy à Bruxelles, 1934 les Reines d'Italie et de Belgique,**  
**R.Giron et P.Claudel à l'exposition Dufy à Bruxelles, 1934**

Encre sur papier, 51 x 66 cm. Collection Centre Pompidou, Paris. Musée national d'art moderne -  
Centre et création industrielle. Domaine public. Crédit photographique : Centre Pompidou, MNAM-  
CCI/Philippe Migeat/Dist. GrandPalaisRmn



**Erró** (Gudmundur Gudmundsson, dit), né en 1932 (Olafsvik, Islande)

***The Cross Train, vers 1977 - 1981***

Illustrations de magazines et d'ouvrages imprimées découpées et collées, 23,2 x 20,7 cm. Collection Centre Pompidou, Paris. Musée national d'art moderne - Centre et création industrielle. © Adagp, Paris, 2025. Crédit photographique : Centre Pompidou, MNAM-CCI/Philippe Migeat/Dist. GrandPalaisRm





Erró (Gudmundur Gudmundsson, dit), né en 1932 (Olafsvik, Islande)

***Moonhorse, vers 1974 – 1977***

Illustrations de magazines découpées et collées, 24 x 34 cm. Collection Centre Pompidou, Paris.  
Musée national d'art moderne – Centre et création industrielle. © Adagp, Paris, 2025. Crédit  
photographique : Centre Pompidou, MNAM-CCI/Philippe Migeat/Dist. GrandPalaisRm



**Duane Hanson**, né en 1925 (Alexandria, Minnesota, États-Unis),  
mort en 1996 (Boca Raton, Floride, États-Unis).

**Tourists, 1970**

Tirage offset sur papier, 78 x 58 cm. Collection Centre Pompidou, Paris. Musée national d'art moderne - Centre et création industrielle. © Adagp, Paris, 2025. Crédit photographique : Centre Pompidou, MNAM-CCI/Georges Meguerditchian/Dist. GrandPalaisRmn



**Peter Klasen**, né en 1935 (Allemagne)

**Etr, 1974**

Peinture acrylique sur toile, 114 x 146 cm. Collection Centre Pompidou, Paris. Musée national d'art moderne – Centre et création industrielle. © Adagp, Paris, 2025. Crédit photographique : Centre Pompidou, MNAM-CCI/Philippe Migeat/Dist. GrandPalaisRmn



**Jean Lavière, né en 1940 (France)**

***Autruche, Lehman, Kamerun, Maharashtra, Inde, 1990***

Epreuve à destruction de colorants, type cibachrome, 50 x 60 cm. Collection Centre Pompidou, Paris. Musée national d'art moderne - Centre et création industrielle. © SAIF. Crédit photographique : Centre Pompidou, MNAM-CCI/Philippe Migeat/Dist. GrandPalaisRmn

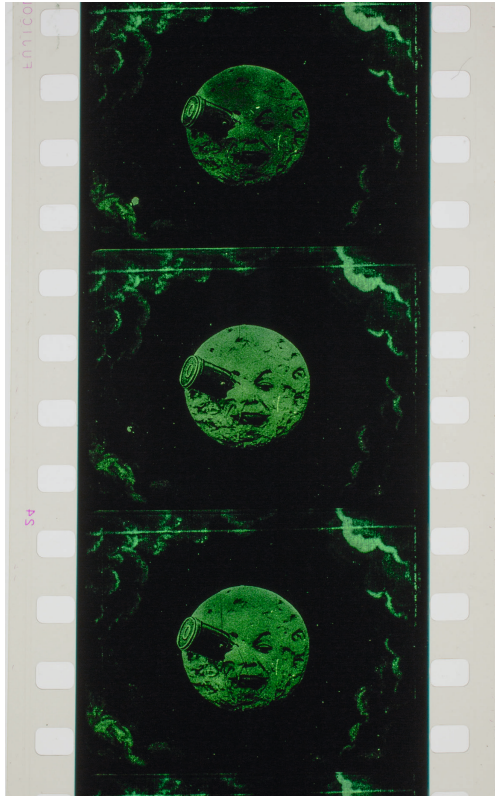




**Eli Lotar**, né en 1905 (Paris, France), mort en 1969 (Paris, France)

**Grèce, premier voyage, 1931**

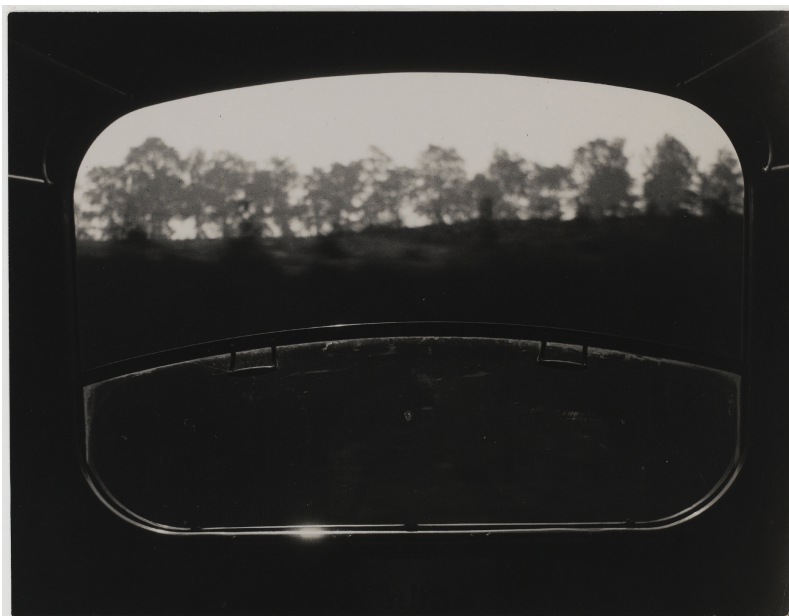
Négatif gélatino-argentique sur support souple, 6 x 6 cm. Collection Centre Pompidou, Paris. Musée national d'art moderne – Centre et création industrielle. © Eli Lotar. Crédit photographique : Centre Pompidou, MNAM-CCI/Dist. GrandPalaisRmn



**Georges Méliès**, né en 1861 (Paris, France), mort en 1938 (Paris, France)

***Le Voyage dans la Lune, 1902***

Film 35 mm noir et blanc teinté et colorisé, muet, 10 min 50 s. Collection Centre Pompidou, Paris. Musée national d'art moderne - Centre et création industrielle. Domaine public. Crédit photographique : Centre Pompidou, MNAM-CCI/Heru  Véron se/Dist. GrandPalaisRmn



**Jean Moral**, né en 1906 (Marchiennes, Nord, France), mort en 1999 (Montreux, Suisse)

***Vue de la fenêtre d'un train, vers 1926***

Epreuve gélatino-argentique, 20,7 x 26,8 cm. Collection Centre Pompidou, Paris. Musée national d'art moderne – Centre et création industrielle. © Jean Moral, Brigitte Moral, SAIF. Crédit photographique : Centre Pompidou, MNAM-CCI/Samuel Kalika/Dist. GrandPalaisRmn



**Bruno Munari**, né en 1907 (Milan, Italie), mort en 1998 (Milan, Italie)

**Objet-sculpture. *Scultura da Viaggio, Oggetto a funzione estetica*, 1959**

Carton. Dimension dépliée : 44 x 23,5 x 11 cm. Collection Centre Pompidou, Paris. Musée national d'art moderne - Centre et création industrielle. © Bruno Munari. Courtesy Corraini Edizioni. Crédit photographique : Centre Pompidou, MNAM-CCI/Philippe Migeat/Dist. GrandPalaisRmn



**Lennart Olson**, né en 1925 (Suède), mort en 2010.

***Stazione termini II, Rome, 1953***

Epreuve gélatino-argentique, 23,9 x 39,2 cm, 30 x 38,2 cm. Collection Centre Pompidou, Paris.  
Musée national d'art moderne – Centre et création industrielle. © droits réservés. Crédit  
photographique : Centre Pompidou, MNAM-CCI/Jacques Faujour/Dist. GrandPalaisRmn



**Hans Op de Beeck**, né en 1969 (Turnhout, Belgique)

***Airport, 2008***

Encre, aquarelle et mine graphite sur papier, 28 x 21 cm. Collection Centre Pompidou, Paris.  
Musée national d'art moderne - Centre et création industrielle. © Hans Op de Beeck. Crédit  
photographique : André Morin/Dist. GrandPalaisRmn

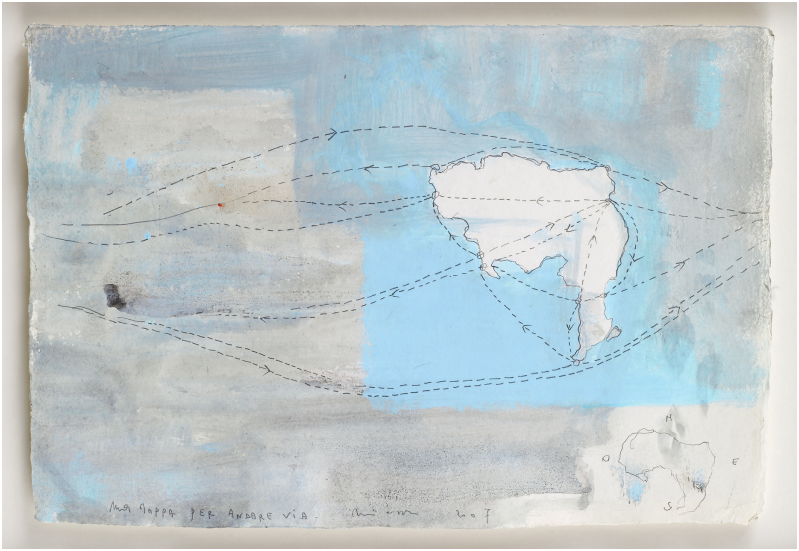




**Gina Pane**, née en 1939 (Biarritz, Pyrénées-Atlantiques, France), morte en 1990 (Paris, France)

***Action Little Journey, 1977***

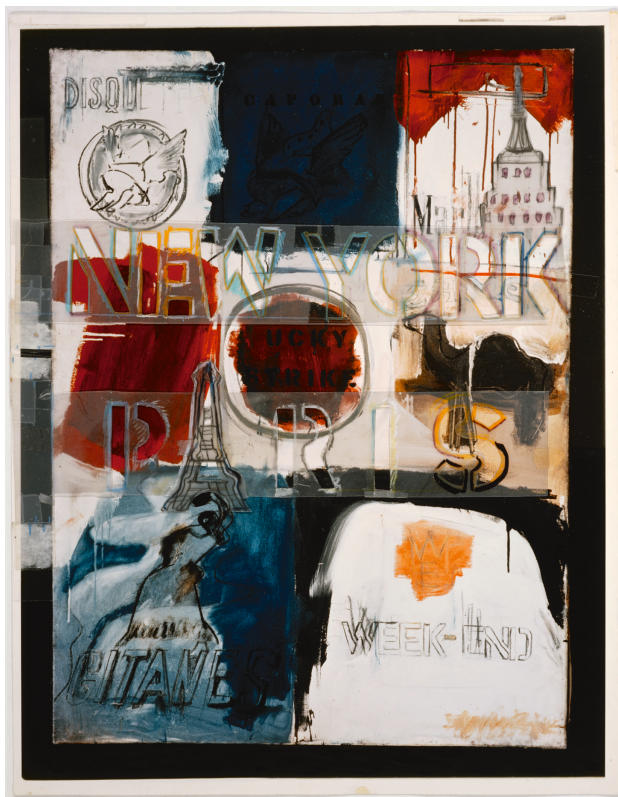
Vidéo Betacam PAL, couleur, son, 10 min. Collection Centre Pompidou, Paris. Musée national d'art moderne - Centre et création industrielle. © Adagp, Paris, 2025. Crédit photographique : Centre Pompidou, MNAM-CCI/Dist. GrandPalaisRmn



**Piero Pizzi Cannella**, né en 1955 (Rocca di Papa, Italie)  
**Una mappa per andare via (Un plan de départ), 2007**

Peinture à l'huile, craie et encre sur papier, 38 x 57 cm. Collection Centre Pompidou, Paris.  
Musée national d'art moderne - Centre et création industrielle. © Piero Pizzi Cannella. Crédit  
photographique : André Morin/Dist. GrandPalaisRmn



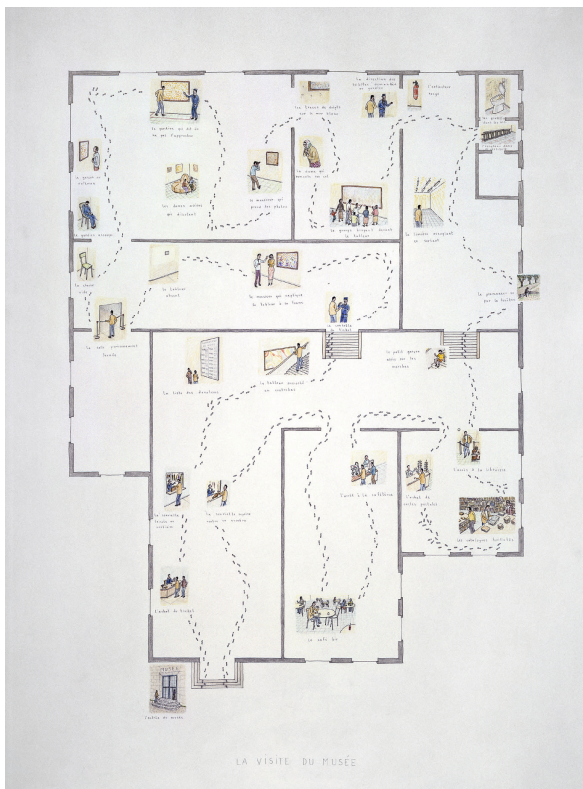


**Larry Rivers**, né en 1923 (New York, New York, États-Unis),  
mort en 2002 (Southampton, New York, États-Unis)

**Sans titre, [1977]**

Crayon de couleur sur papier calques, ruban adhésif et tirage argentique sur papier, 34,5 x 26,9 cm.  
Collection Centre Pompidou, Paris. Musée national d'art moderne - Centre et création industrielle.

© Adagp, Paris, 2025. Crédit photographique : Centre Pompidou, MNAM-CCI/Service de la  
documentation photographique du MNAM/Dist. GrandPalaisRmn



**Jean-Jacques Rullier**, né en 1962 (Bourg-Saint-Maurice, Savoie, France)

***La visite au musée, 1997***

Mine graphite sur papier, 59,5 x 44,2 cm. Collection Centre Pompidou, Paris. Musée national d'art moderne – Centre et création industrielle. © Adagp, Paris, 2025. Crédit photographique : Centre Pompidou, MNAM-CCI/Philippe Migeat/Dist. GrandPalaisRmn



**UNTEL**, groupe créé à Paris en 1975, dissous en 1980

***La pochette touriste, 2015***

Série d'éléments contenus dans une pochette en plastique transparent : fascicule "L'art d'être touriste" [cahier "Touriste"] (2 ex.), passeport, 2 badges (1 jaune et 1 magenta), badge "Untel", 1 flyer, 1 magnet, 4 autocollants. Produit et publié par mfc-michèle didier en 2015. Collection Bibliothèque Kandinsky, MNAM-CCI, Centre Pompidou, Paris. Fonds Alain Snyers - Groupe Untel

© Adagg, Paris, 2025. ©2015 UNTEL et mfc-michèle didier

## UNE TOURNÉE POUR ALLER AU DEVANT DES PUBLICS

*« Le Centre Pompidou a manifesté son plus vif intérêt pour ce projet, dès ses origines, voilà plus de dix ans. Quel plaisir de voir quelques-unes de nos œuvres partir ainsi à la rencontre de nouveaux publics, partout en France. »*

– Laurent Le Bon, président du Centre Pompidou.

*« Je me suis souvenue du bibliobus que j’attendais impatiemment, enfant, à La Roche Blanche – Gergovie en Auvergne. »*

– Ingrid Brochard, fondatrice du MuMo.

*« Le véritable voyage de découverte ne consiste pas à chercher de nouveaux paysages, mais à avoir de nouveaux yeux. »*

– Marcel Proust, *Du côté de chez Swann*, 1913.

*« Je n’ai pas encore été partout, mais c’est sur ma liste. »*

– Susan Sontag, « Unguided Tour », *The New Yorker*, 31 octobre 1977 et reprise dans Susan Sontag, *Reader, Farrar, Straus and Giroux; Reprint edition 1982*



Le Museo x Centre Pompidou conçu par Héraldo de Góes et Kirijn de Koning, artiste © Philippe Piron



## Un projet issu de la collaboration entre



## État

Soutenu  
par



**GOVERNEMENT**

*Liberté  
Égalité  
Fraternité*

Avec le soutien du ministère de la Culture, de la Préfecture de région et de la Direction régionale des Affaires culturelles des Pays de la Loire ; des Préfectures de la Loire-Atlantique et du Maine-et-Loire ; du ministère de l'Éducation nationale et de la Jeunesse et de l'Académie de Nantes.



**Partenaire  
artistique de  
la tournée**



**Partenaire  
associatif de  
la tournée**



**Mécène dans le  
Maine-et-Loire,  
la Mayenne  
et la Sarthe**



**Mécène dans  
la Sarthe**

Fonds de dotation Watine  
pour l'éducation

## Collectivités territoriales



## Territoires et structures d'accueil

---



Je suis allé.e au MuMo x Centre Pompidou, et...





Remerciements à la Fondation Art Explora, au ministère de la Culture ; au ministère de l'Éducation nationale et de la Jeunesse ; à la Préfecture de région Pays de la Loire ; aux Préfectures départementales de la Loire-Atlantique et du Maine-et-Loire ; à la Directions régionales des affaires culturelles des Pays de la Loire ; à la Région des Pays de la Loire ; aux Départements de la Loire-Atlantique, du Maine-et-Loire, de la Sarthe et de la Vendée ; à la Fondation Crédit Agricole Anjou Maine ; au Fonds de dotation Watine ; à Magnum ; à Hérault Arnod Architectures et à l'artiste Krijn de Koning ; au Centre Pompidou, sans qui cette exposition n'aurait pu voir le jour.

## **LA FONDATION ART EXPLORA**

---

**Ingrid Brochard**, *Fondatrice du Musée Mobile  
et Directrice du développement des camions culturels*

**Louise Harrewyn**, *Responsable du MuMo x Centre Pompidou*

**Yann Le Touher**, *Directeur des relations extérieures*

**Léa Forget**, *Responsable de la communication*

## **LE CENTRE POMPIDOU**

---

**Charlotte Bruyere**, *Directrice générale adjointe*

**David Cascaro**, *Directeur des publics*

**Selma Toprak-Denis**, *Directrice adjointe,  
cheffe du service de la médiation culturelle*

**Eloïse Guénard**, *Responsable du pôle  
hors-les-murs et partenariats*

**Annalisa Rimmaudo**, *Attachée de conservation*

**Marika Belle**, *Cheffe de projet*

**Clara Gouraud**, *Cheffe de projet*

**Francesca Maltagliati**, *Cheffe de projet*



Centre  
Pompidou



Soutenu  
par

